



**Isoler- och
skiuputssystem
Fasadrenovering och
ytbeläggning**

FESCON

FESCOTERM ISOLERPUTS

Tilläggsisolering och ytbeläggning av fasad är en av de bästa fasadreparationsmetoderna för att

- Värmeförluster genom vägg minskar
- Det får ett nytt utseende, men det estetiska bibehålls
- Fuktmotståndet förbättras på väggen och sönderfallet upphör
- Byggnadsvärdet och livslängden ökar
- Befintlig fasad är möjlig att förankra på nytt med moderna metoder

FESCOTERM-TJOCKPUTS-SYSTEM

Praktiskt taget bra och funktionellt isolerputssystem.

Delmoment

Utjämning

Vid behov utjämnas underlaget med **Utjämningsbruk**.

Montering isolerfästen

RFR-Fästelement monteras på befintlig stomme.

Montering isolering

Mineralull fästes i fästelementet.

Montering putsnät

Varmgalvaniserat putsnät monteras i fästelementet.

Fästbruk

Fescon Putsbruk KS 35/65/500 3,0mm. Utförs genom sprutning, så att man får bruket att tränga sig bra in under putsnätet.

Fyllnadsbruk

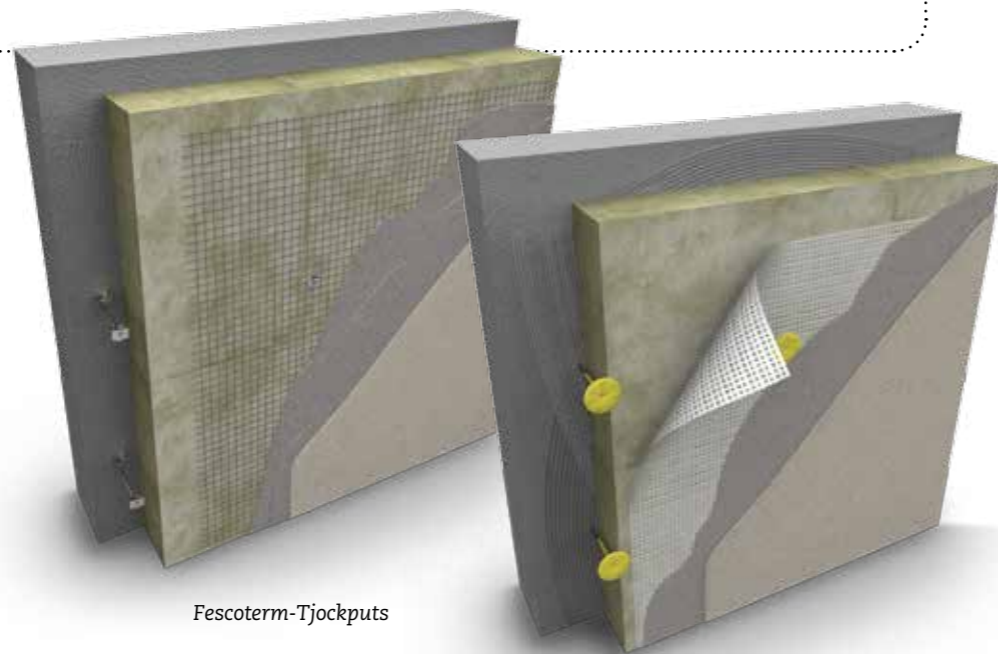
Fescon Putsbruk KS 35/65/500 3,0mm. Om ytbeläggning görs med **Fescon KC Puts KSP**, slätas ytan av med rätskiva utan glättning.

Ytbeläggning

Fescon KC Puts KSP, appliceras genom sprutning på fasaden. Ytan lämnas antingen som stänkputsad eller brädrives. Kulör enligt Fescon färgkarta.

Fescon Silikonhartsytbeläggning, grundning utförs med **Fescon Silikonhartsprimer MC**. Vid val av denna ytbeläggning ska fyllnadsbruket vara lätt brädriven, undvik sementslam på ytan.

Ytan kan även målas med **Stenfärg KS**, då används **Fescon Putsbruk KS 50/50** 1,2mm som fyllnadsbruk.



Fescoterm-Tjockputs

Fescoterm-Tunnputs

FESCOTERM-TUNNPUTSSYSTEM

Testat system enligt isoler- och skivputsboken BY57.

Delmoment

Utjämning

Vid behov utjämnas underlaget med **Utjämningsbruk**.

Montering Aluminiumprofil

Vid fasadens nederkant monteras vågrätt Aluminiumprofil, sen fästes dropplist med nät på den.

Montering isolering

Som isolering används mineralull eller EPS.

Isoleringen limmas fast med **Limbruk FLL**. Montering säkras med fästelement enligt konstruktörens föreskrifter. **Limbruk FLL Vinter** används vid temperaturområdet +5°C - -10°C.

Nätning

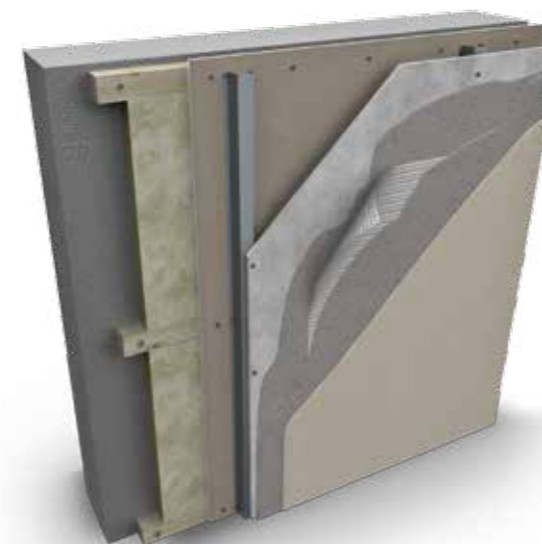
Första lagret **Armeringsbruk FVL** bredds ut på isoleringen med tandspackel, ca. 3mm.

Alkalibeständig glasfiberarmering appliceras i färskt bruket och trycks in med hjälp av en stålspackel.

När bruket torkat bredds ut andra lagret med armeringsbruk som slätas ut för ytbeläggningen, ca. 3mm. Bruket ska torka 2...3 dagar innan ytbeläggning.

Ytbeläggning

Ytbeläggning utförs med **Fescon silikonhartsytbeläggningar**, som primer används **Fescon silikonhartsprimer MC**.



Fescopanel-Skivputs

FESCOPANEL-SKIVPUTSSYSTEM

Testat system enligt isoler- och skivputsboken BY57.

Delmoment

Montering skivor

Skivorna monteras på trä- eller stålreglar enligt skivleverantörens anvisningar.

Nätning

Skivskarvar och skruvskallar avjämnas med **Limbruk FLL**.

Armeringsbruk FVL bredds ut på skivan. Efter det appliceras alkalibeständig glasfiberarmering (# 7mm), som trycks lätt in i bruket.

Ytbeläggning

Grundning utförs med färgsatt **Fescon Silikonhartsprimer MC** och ytbeläggs med **Fescon Silikonhartsytbeläggning**.

PUTS OCH YTBELÄGGNING AV MURADE KONSTRUKTIONER

Målning, 1-steps puts och säckskurning

Konstruktionens mur- och fogning måste göras utförligt då strukturen förblir synlig genom ytbeläggningen. Tegel- och lättklinkerytor målas med **Fescon Stenfärg KS** eller putsas med **Fescon Fasadputs JSP**. Siporex ytor målas med **Fescon Stenfärg KS** eller putsas med **Fescon Ädelputs JL**.

Ytbeläggningen eller färgen appliceras i 2 lager antingen genom sprutning eller för hand. Då första lagret torkat och känns ej klabbig så appliceras andra lagret.

Underlag för säckskurning är bränt, väderbeständigt tegel som har vattenarbsortion på 8...12% och är för det ändamålet avsett. **Fescon Säcksburningsbruk KRL** appliceras genom sprutning eller för hand i 2-4mm tjocklek och avjämnas med stålspackel.

Slutliga ytfinishen utförs med svamp eller filtbräda då bruket börjat ta ihop sig. Ytfärgen får man jämnare genom att fukta brädan vid behov.

2-stepsputs

Vid 2-stepsputs lyser inte underlagets struktur igenom, men dock kan eventuella ojämnheter eller trappningar i murningen förbli synliga.

Vid 2-stepsputsning på tegel, lättklinker och siporex väggar används som fästbruk **Fescon Fiberputs FL** eller **Armeringsbruk FVL**. Vid 2-stepsputsning sprutas bruket på underlaget 3-4mm tjockt och i 2 lager som avjämnas med stålspackel. Vid användning av Glasfiberarmering i första lagret förhindrar man sprickbildning på ytan. Om man vill kan man även applicera bruket för hand med stålspackel.

Ytbeläggningen utförs med **Fescon Fasadputs JSP** i 2st 1-3mm skikt. Första lagret får torka yttorr innan andra lagret appliceras.

För speciellt väderutsatta objekt rekommenderar vi **Fescon Silikonhartsytbeläggning** som grundas med **Fescon Silikonhartsprimer MC**.

3-Stepsputsning

Vid 3-stepsputsning syns ej strukturer, ojämnheter och eventuella trappningar i murningen igenom ytbeläggningen.

Som bruk används **Fescon Putsbruk KC**.

Fästbruk appliceras i 1-3mm tjockt lager på underlaget.

Fyllnadsbruket appliceras på fästbruket i 10-15mm tjockt lager. Vid behov utförs ytterligare ett lager.

Om ytan ska målas, appliceras ett lager ytputs över fyllnadsbruket i ett 3-5mm tjockt lager. Bruket jämnas ut och brädrives till målningsbar yta.

Om ytbeläggning ska utföras med färgad ytputs, appliceras dessa genom sprutning på fyllnadsbruket. Vid 3-skiktputsning på Siporex ytor används alltid putsnät.



Säckskurning, Tattarasen i Helsingfors.

Lättputs

Lättputs används över tegel, lättklinker och lättbetong ytor på fasader och invändiga väggytor. Med **Fescon Lätt Putsbruk KEV** kan man göra tjockare fyllningar per gång, används som ersättare för gips och förbättring av ljudisolering.

Putsunderlaget ska vara hel och ren. Torrt underlag fuktas vid behov. Även putslagning utförs med Lätt putsbruk. Lagningsarna ska få torka ut nog innan slutliga putsningen utförs. Fästbruk behöver ej användas.

Fyllnadsbruket appliceras med antingen handhållen putspruta eller putspump. Lämplig skiktjocklek för fäst- och fyllnadslagret är 10-60mm och 10-100mm vid lagning. Om det är behov av större skiktjock, utförs arbetet i fler lager. Vid tjockare fyllningar används varmförszinkat putsnät som förstärkning.

Putsunderlaget ska vara mattfuktat. Fyllnadslagret avjämnas med rätskiva. Även lättare brädrivning kan användas för att släta ut ytan.

Fyllnadslagret ska efterbehandlas i cirka tre dygn. Efterbehandlingen ska påbörjas så fort som möjligt, så att man minimerar risken med plastisk krympsprickning i putsen. Med hjälp av putsnät kan man minska risken för sprickor orsakade av brukets uttorkning och befintliga sprickor i underlaget. Putsnät ska speciellt användas vid anslutning av olika material samt vid hörn och öppningar.

Fescon Putsprodukter teknisk information	Bindemedel, K=kalk C=cement	Max. kornstorlek, mm	Sprutbar	Tryckhållfasthet, Mpa	Frosttåligt
Putsbruk KS 10/90/500	KC	3,0	+	10...12	+
Putsbruk KS 35/65/500	KC	3,0	+	8...10	+
Putsbruk KS 50/50/500	KC	1,2/3,0	+	6...8	+
Putsbruk KS 65/35/600	KC	1,2/3,0	+	n.5	+
Lätt putsbruk KEV	KC	1,0/2,0	+		+
Säckskurningsbruk KRL	KC	1,5	+	n.5	+
Ädelputs JL	KC	1,5/3,0	+	6...8	+
KC Puts KSP	KC	1,5	+	6...8	+
Fasadputs JSP	C	0,5/1,5	+	n.20	+
Stenfärg KS	KC	0,1		-	+
Utjämningsbruk	C	3,0	+	>30	+
Fiberputs FL	C	0,6	+	n.10	+
Armeringsbruk FVL	C	0,6	+	n.10	+
Limbruk FLL	C	0,6	+	n.15	+
Silikonhartsprimer			+		+
Silikonhartsfärg			+		+
Silikatfasadfärg			+		+

LAGNING AV MURADE OCH PUTSADE KONSTRUKTIONER

Skadad puts avlägsnas genom bilning eller sandblästring. Håligheter formas och rengörs från lösa partier. Underlaget mattfuktas noggrant. Befintliga putsens inbyggda komponenter och egenskaper undersöks vid behov.

Lagning

Vid lagning av puts erfordras traditionell 3-skiktputs principer. Lagningsbrukets hållfasthet, bindemedel och ballast baseras på den intakta putsens hållfasthet. Lagningen färdigställs noggrant så att vidhäftningen till underlaget inte försvagas.

Ytbeläggning och målning

Om man vill ha ny kulör eller ändra ytprofilen på befintlig puts, gör man en ny ytbeläggning med **Fescon Ädelputs JL** alternativt målar med **Stenfärg KS**. Tegelfasad ytbeläggs med **Fescon Fasadputs JSP** alternativt målas med **Stenfärg KS**.

Arbetsförhållanden

Luften, underlaget och produkten ska ha en temperatur på +5°C. Hård vind och solsken försvårar arbetet.

Efterbehandling

Lagningsbruket och ytbeläggningarna får ej torka ut för snabbt. De måste eftervattnas under 1-3 dygn, beroende på de rådande förhållanden.

YTBELÄGGNING OCH MÅLNING AV NYA BETONGKONSTRUKTIONER

Förbehandling underlag

Nya betongytor ruggas upp med hjälp av vatten- eller sandblästring. Ytan rengörs fri från damm, smuts och cementslamm. Före ytbeläggning påbörjas, ska ytan fuktas vid behov.

På grund utav inbyggda fukten i betongkonstruktionen, ska nya betongkonstruktioner få torka ut före eventuell ytbeläggning eller målning.

Målning

Betongytan målas med Fescon Silikonhartsfärg. Appliceras med hjälp av pensel, spruta eller roller.

Arbetsförhållanden

Luften, underlaget och produkten ska ha en temperatur på +5°C.

Hård vind och solsken försvårar arbetet.

Efterbehandling

Nymålade ytor skyddas mot nederbörd och starkt solsken under 1-7 dygn, beroende på de rådande förhållanden.



Stenfärg KS, Linje 5 Helsingfors.

LAGNING AV BETONG-FASADER OCH BALKONGER

Balkongrenovering

Fram- och sidoväggar

Lagas enligt anvisningar för betongfasader.

Bottenplatta

Förbehandling underlag

Underlaget förbehandlas enligt anvisningar för betongfasader.

Lagning balkong, ovansida

Armeringen rengörs och skyddas med **Fescon Fästbruk TL**. Ojämnheter, håll och fallkorrigering lagas med **Fescon Reparationsbruk KL 1,2/3,0** alt. **KL 40**. Vidhäftningen säkerställs då man under reparationsbruket använder sig utav **Fästbruk TL**.

Ytbeläggning utförs med polyuretanytbeläggningen **Fescon 1-K Elastic** och som primer används **Fescon 2-K Primer** eller enligt konstruktörens föreskrifter.

30-60mm tjocka lagningsgjutningar utförs med **Fescon Korrobetong**.

Balkongens fram- och sidoväggar

Korrosionsskydd:

- Fästbruk TL

Lagning skador

- Fyllnadsbruk VTL

Ytslammning/avjämning:

- YAvjämningsbruk YTL alt. Reparationsbruk KL 40

Ytbeläggning:

- FFescon Skyddsfärg alt. grundning med Fescon Silikonhartsprimer som ytbeläggs med Fescon Silikonhartsytbeläggning.

Balkongens bottenplatta

Korrosionsskydd:

- Fästbruk TL

Lagning skador:

- Fyllnadsbruk VTL

Fallbyggnad:

- TFästbruk TL
- Reparationsbruk KL 1,2/3,0

Ytbeläggning:

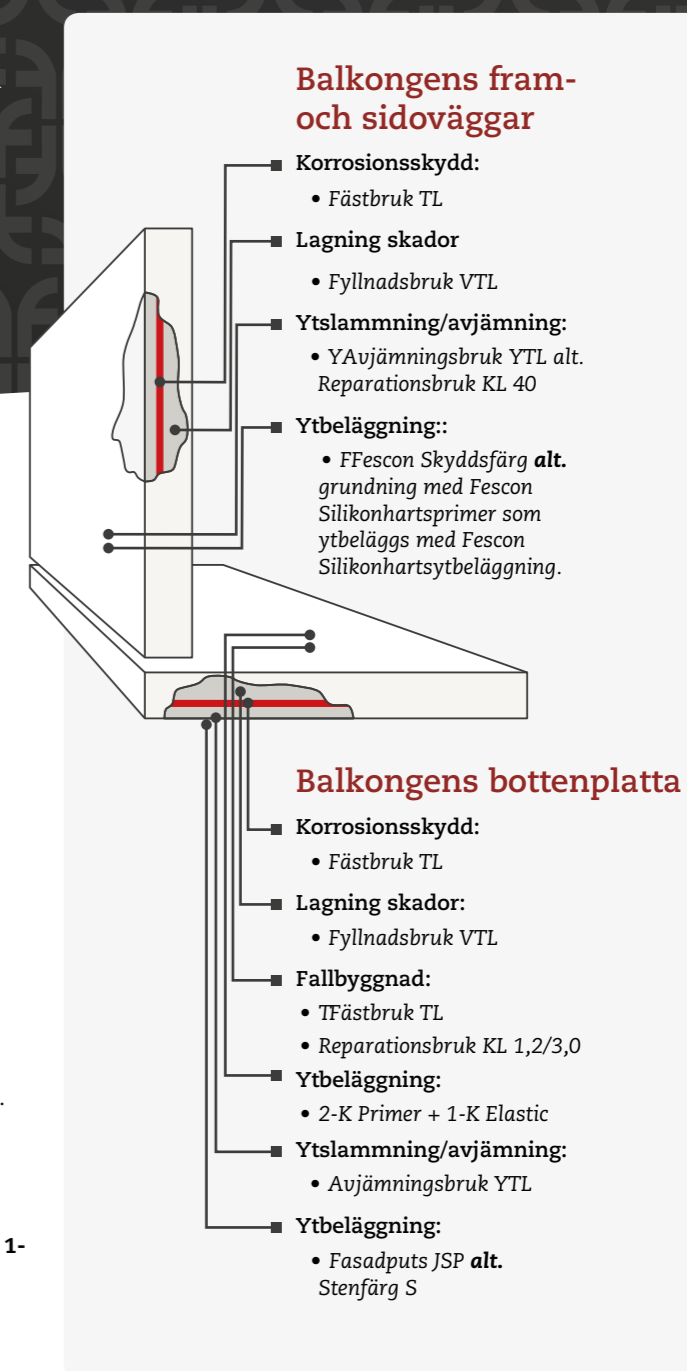
- 2-K Primer + 1-K Elastic

Ytslammning/avjämning:

- Avjämningsbruk YTL

Ytbeläggning:

- Fasadputs JSP alt. Stenfärg S



Lagning balkong, Undersida

Armering rengörs och skyddas med **Fästbruk TL**.

Gropar, hörn och lagas och utformas med **Fescon Fyllnadsbruk VTL**.

Ytbeläggning

Ytbeläggning utförs med **Fescon Avjämningsbruk YTL** eller **Fescon Reparationsbruk KL 40**. Ytan färdigställs med färgsatt **Fescon Fasadputs JSP**.

Lagning betongfasader

Med hjälp av Fescons reparationsprodukter och ytbeläggningar kan man laga och förebygga förekommande skador på betong, som inkluderar t.ex.

- för tunt skyddande lager av betong
- frostsador (svag betong)
- rostig armering pga karbonatisering
- brister i konstruktion och utförande
- korrosion orsakad av klorider

Lagning skador

Förbehandling underlag

Skadad betong avlägsnas t.ex. genom bilning eller vattensandblåstring. Skadorna utformas och rostig armering rengörs. Onödig armering kan avlägsnas. Underlaget rengörs från damm och smuts. Underlaget får ej ha ett skikt av tät cementslam. Underlaget mattfuktas före påbörjad lagning. Bästa resultatet uppnås om man fuktat underlaget som ska lagas redan dagen före.

Korrosionsskydd armering

Fram bilad armering som är rengjord från rost penslas med **Fescon Fästbruk TL**.

Lagning skador

Gropar ifylls med **Fescon Reparationsbruk**. Kornstorleken på reparationsbruket väljs utifrån djupet på gropen, gärna så grov som bara möjligt. Vid behov görs ifyllningen i flera skikt. Hörn och vinklar lagas och utformas med **Fescon Fyllnadsbruk VTL**. Ytan bearbetas noggrant så att ifyllningens vidhäftning mot underlaget bibehålls. Konstruktionsmässiga lagningar utförs med Fescons hållfasthetsklassade produkter enligt konstruktörens anvisningar.

Ytbeläggning

Lagad betongyta ytbeläggs med **Fescon Avjämningsbruk YTL** och **Fescon Fasadputs JSP**.

Målning

Vid målning av betongytorna används Fescon färg som är anpassade för detta.

Arbetsförhållanden

Luften, underlaget och produkten ska ha en temperatur på +5°C.

Hård vind och solsken försvårar arbetet.

Efterbehandling

Det lagade området eftervattnas grundligt under 1-3 dygn, beroende på de rådande förhållanden.

Fescon Betonglagingsprodukter teknisk information	Bindemedel	Komponenter	Polymersmodiferad	Skiktjocklek, mm	Tryckhållfasthet, Mpa	Böjdraghållfasthet, Mpa	Vidhäftningshållfasthet, Mpa P	Längdtemperaturkoefficient, 1 / °C	Karbonatisering, mm (n.15v)	Vattengenomsläpplighet, S _d	Materiallets absorption, kg/m ² h
Fästbruk TL	cement	1	x	1...2			>1,5				
Reparationsbruk KL 1,2	cement	1	x	2...15	n.25	n.8,0	>1,5	>15x10 ⁻⁶	4	ca.1	
Reparationsbruk KL 3,0	cement	1	x	6...30	n.25	>4,0	>1,5	>15x10 ⁻⁶	9	ca.1	
Reparationsbruk KL 40	cement	1	x	2...15	40	>4,0	>1,5	>15x10 ⁻⁶			
Fyllnadsbruk VTL	cement	1	x	5...50	n.30	>4,0	>1,5	>15x10 ⁻⁶	2...4		
Avjämningsbruk YTL	cement	1	x	1...3	n.20	>4,0	>1,5	>15x10 ⁻⁶	7	ca.1	
Fasadputs JSP 0,5 /1,5	cement	1	x	1...3/3...5	n.20	>4,0	>1,5	>15x10 ⁻⁶	4...7		
Stenfärg S cementfärg	cement	1	x	0,5	-		>1,5				0,045
Skyddsfärg	akryl	1		0,15...0,3	-		>0,8			>200	
Silikonhartsytbeläggning	silikonharts	1		0,3...0,6	-					<0,14	
Silikonhartsfärg	silikonharts	1		ca.1,5	-						
Silikatfasadfärg	silikat	1		ca.0,2	-					<0,14	0,1-0,5
1-K Elastic	polyuretan	1			-		>1,5				
2-K Primer	epoxi	2			-		>1,5				

REPARATION AV SPECIALKONSTRUKTIONER

Specialkonstruktioner av betong är t.ex. broar, parkeringsdäck, vattentorn, reningsbassänger, fodersilon, idrottsstadion och industriella betongkonstruktioner.

Dessa konstruktioner utsätts för stora belastningar t.ex. trafik, vägsalt, olika kemikalier och kyla så reparationsprodukterna måste vara starkare än vanligt. Ytbeläggning och målning utförs med produkter enligt tabellen "Reparationsprodukter för Specialkonstruktioner".

Som stenkonstruktioner räknas t.ex. kyrkor och fyrar. Fogbredden varierar i naturstenskonstruktioner, så bitvis kan fogen vara väldigt bred. Fiberförstärkta kalkcementbruk möjliggör ifyllning av bredare fogar utan större risk för sprickbildning.

För reparation av specialkonstruktioner görs alltid en objektspecifik plan.



Stenfärg S, Stadion tornet Helsingfors.



Stenfärg KS, Lyökin Pooki Nystad, Finland..

Reparationsprodukter specialkonstruktioner	Användningsområde	Hållfasthet Mpa	Bindemedel	Max. kornstorlek, mm
Gjutbetong 1000/3 Silko	- maskinbäddar - krympningsfria gjutningar	C60/75 (K80)	sement	3,0
Gjutbetong 600/3 Silko	- förankringsgjutning - elementskarvar	C50/60 (K60)	sement	3,0
Korrobetong K 45	- elementfogar - industri golv - kajar	C35/45 (K45) C25/30 (K30)	sement	3 tai 10
Reparationsbruk KL 40	- betonggolv - fallkorrigerig balkonger	ca. 40	sement	1,2
Vertikalfogbetong	- fogning betongelement	C25/30 (K30) C30/37 (K40)	sement	3,0
Fiberförstärkta bruk	- lagning fogar i stenkonstruktioner	ca.10	sement, kalk	1,2 tai 3
Korro Sprutbetong RKB	- förstärkning konstruktioner	C30/37 (K30)	cement	3,0

FESCON

Finländskt familjeföretag med över 30 års erfarenhet

Sedan 1984 har Fescon tillverkat vidare förädlade produkter med hög kvalitet i Finland – Hausjärvi, Uleåborg, Brahestad och Harjavalta.

Högkvalitativa torra byggprodukter

för proffs från ett brett utbud som innehåller bruk, putstillbehör, flytande färger och ytbeläggningar samt uthyrning av silon och blandningsutrustning för mur- och putsentreprenad.

En viktig del är också våra sandprodukter – helt enligt kundens behov.

Pålitlig och effektiv logistik & branschens bästa kundservice

resulterar i säkra och snabba leveranser, personlig kundservice, snabb färgprovsservice och långsiktig produktutveckling i samarbete med kunderna.

Du kan maila in Din order till
order@fescon.fi